

TROL TYT FİZİK DENEME SINAVI 6

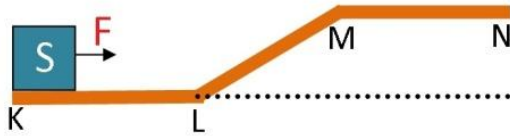
1. Fizik deney ve ölçmeye dayalı pozitif bir bilim dalı olduğundan, ölçme sonuçları anlaşılır bir biçimde ifade edilmelidir. Fizikte bazı büyüklükler sayılarla ifade edilebildiği halde, bazılarının ifade edilebilmesinde sayılar yeterli olmamaktadır.

Bir öğrenci laboratuvarda sırasıyla kronometre, barometre, termometre, dinamometre ve eşit kollu terazi ilgili fiziksel nicelikleri ölçüyor.

Buna göre hangi ölçüm aleti ile ölçülen fiziksel büyüklük diğerlerine göre farklı biçimde ifade edilmiştir?

- A) Kronometre B) Barometre C) Termometre
D) Dinamometre E) Eşit kollu terazi

2. Sürtünmelerin önemsenmediği K-L, L-M, M-N yollarında S cismi sabit F kuvvetiyle eşit yol alıyor.

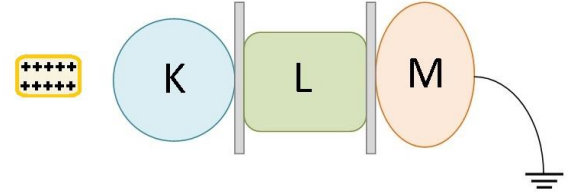


K-L, L-M, M-N yolları arasında S cismi üzerinde yapılan net işler W_{KL} , W_{LM} , W_{MN} şeklindedir.

Buna göre S cismi üzerinde yapılan net işler W_{KL} , W_{LM} , W_{MN} işleri arasındaki ilişki hangisi gibidir? (K-L yolu ile M-N yolu paraleldir. F kuvveti bütün yollar boyunca yola paraleldir.)

- A) $W_{KL} = W_{LM} = W_{MN}$ B) $W_{KL} > W_{LM} > W_{MN}$
C) $W_{MN} = W_{KL} > W_{LM}$ D) $W_{MN} > W_{LM} > W_{KL}$
E) $W_{MN} > W_{KL} = W_{LM}$

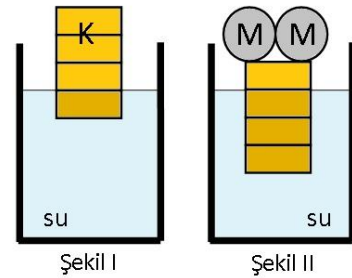
3. K, L ve M iletken cisimleri yüksüzdür. K-L ve L-M cisimleri arasında ince karton konuluyor. M cismi iletken kablo ile topraklanmıştır. K cismine pozitif yüklü cisim sadece yaklaştırılıyor. Bir süre sonra topraklama kesilerek pozitif yüklü cisim uzaklaştırılıyor.



Buna göre K, L ve M cisimlerinin son yük durumu ne olur?

	<u>K</u>	<u>L</u>	<u>M</u>
A)	Nötr	Nötr	Pozitif
B)	Nötr	Nötr	Nötr
C)	Negatif	Pozitif	Pozitif
D)	Nötr	Nötr	Negatif
E)	Pozitif	Nötr	Negatif

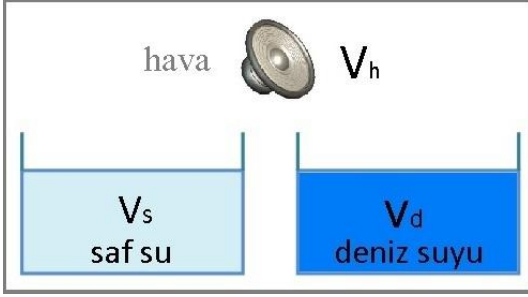
4. Su içine konulan eşit bölmeli K cismi Şekil I'deki gibi dengede kalıyor. K cismi üzerine özdeş iki M bilyesi konulduğunda Şekil II'deki gibi dengede kalıyor.



Buna göre K cismi ile M bilyesinin ağırlıkları oranı nedir?

- A) 3 B) 2 C) 1
D) 0,5 E) 0,1

5. Hava ortamında bir hoparlör çevreye ses yaymaktadır. Ses dalgaları saf su ve deniz suyu ortamlarında yayılmaktadır. Sesin havadaki hızı V_h , sudaki hızı V_s , deniz suyundaki hızı V_d şeklindedir.



Buna göre bu ortamlarda ses dalgalarının hızları arasındaki ilişki hangisi gibidir?

- A) $V_d > V_s > V_h$ B) $V_d = V_s = V_h$
 C) $V_s > V_d > V_h$ D) $V_h > V_d > V_s$
 E) $V_h > V_s > V_d$

6. Gündelik yaşamda sıcaklık ve ısı ile ilgili birçok olay yaşarız. Buzdolabının derin dondurucusu çok soğuk iken ısı verilen düdüklü tencerede sıcaklık o kadar artar ki zor pişen nohut direnemez.

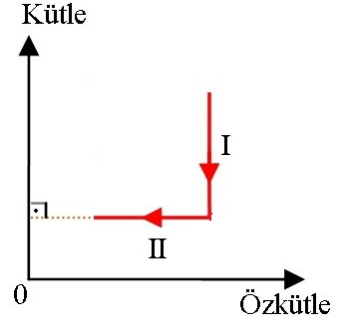
Isı ve sıcaklık konusu ile ilgili olarak;

- I- Maddenin sahip olduğu ısıyı kalorimetre kabı ölçer.
 II- Saf maddeler için özısı ayırt edici bir özelliktir.
 III- Bir cisme ısı verildiğinde kesinlikle iç enerjisi artar.

ifadelerinden hangisi doğrudur?

- A) I ve II B) Yalnız I C) Yalnız II
 D) II ve III E) I, II ve III

7. Bir cismin kütle-özkütle grafiği şekildeki gibidir.



Yukarıdaki grafiğe göre I ve II. bölgelerde cismin kütle- hacim grafiği aşağıdaki grafiklerden hangisi gibi olur?

- A) B)
- C) D)
- E)