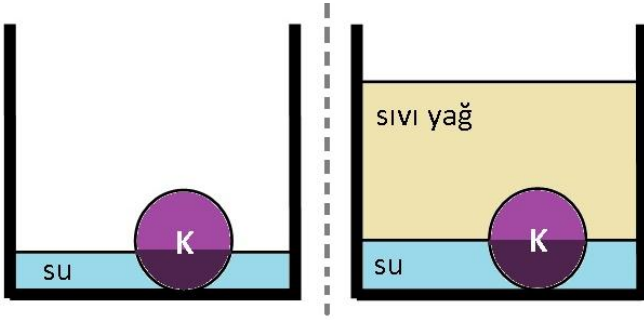


TYT FİZİK DENEME SINAVI 2

1. Düzgün bir kap içindeki K cisminin bir kısmı su içerisine batmış bir şekilde durmaktadır. Şekilde görüldüğü gibi kaba taşmayacak kadar sıvıyağ dökülüyor.



Son duruma göre;

- I. K cismine uygulanan kaldırma kuvveti artar.
- II. Kapın toplam ağırlığı değişmez.
- III. K cisminin sıvılardaki batan hacmi artar.
- IV. Kap tabanının K cismine uyguladığı tepki kuvveti artar.

ifadelerinden hangileri doğrudur?

- A) I ve IV
- B) I ve II
- C) I ve III
- D) I, III ve IV
- E) I, II ve III

2. Çamaşır makinesi, ütü veya fırın gibi gücü fazla olan elektrikli aletlerin prizleri topraklıdır.

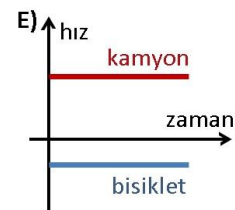
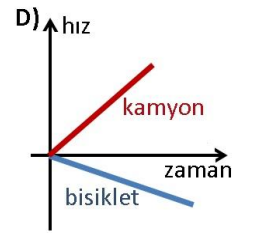
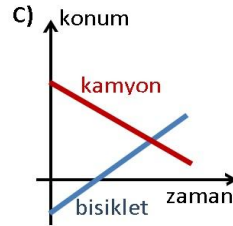
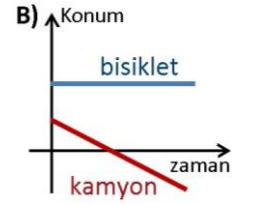
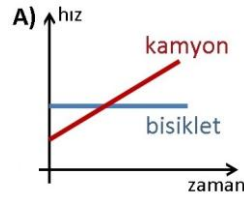
Topraklama ile ilgili aşağıdaki ifadelerden hangisi yanlıştır?

- A) Toprağın derinliklerine elektrotlarla bağlanır.
- B) Direnci yüksek tel kullanılır.
- C) Cihazda biriken durgun elektriği uzaklaştırır.
- D) Can ve mal güvenliği için önemlidir.
- E) Elektronik cihazları korur.

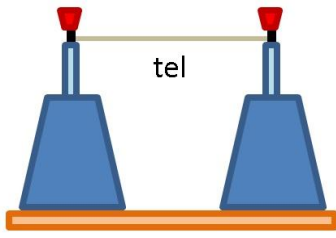
3. Düzgün bir yol üzerinde bulunan oyuncak kamyon ve bisiklet şekilde görüldüğü gibi zıt yönlere durgun halden harekete başlatılıyor.



Bu duruma göre aşağıdaki grafiklerden hangisi bu iki aracın hareketi için doğru olabilir?



4. Ozan ince çelik bir tel ile şekildeki düzeneği oluşturuyor. Tele parmakları ile vurarak ses çıkartıyor.



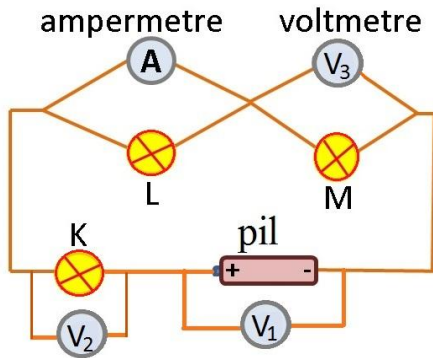
Buna göre Ozan daha şiddetli ses elde etmek için

- I. Telin gerginliğini artırmak
- II. Telin boyunu kısaltmak
- III. Tele daha sert vurmak
- IV. Daha kalın tel kullanmak

hangisini veya hangilerini uygulayabilir?

- A) Yalnız I
- B) Yalnız III
- C) I ve III
- D) III ve VI
- E) I, III ve IV

5. Şekilde görüldüğü gibi pil, lamba, iletken kablo, ampermetre ve voltmetre ile bir elektrik devresi oluşturuluyor. Pile bağlı voltmetre V_1 , K lambasına bağlı voltmetre V_2 ve M lambasına bağlı voltmetre V_3 değerini gösteriyor.



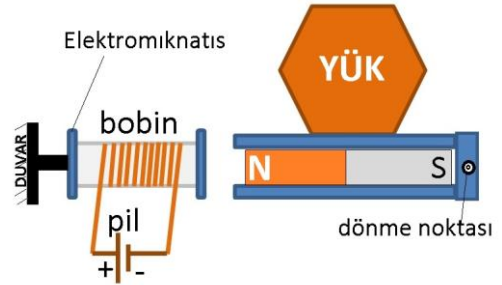
Bu devre ile ilgili olarak;

- I. K ve L lambalarının parlaklıkları eşittir.
- II. Akımın yönü K lambasından M lambasına doğrudur.
- III. $V_1 = V_2 + V_3$ eşitliği olur.

ifadelerinden hangileri kesinlikle doğrudur?
(Ampermetrenin iç direnci ve iletken kablonun direnci önemsenmiyor.)

- A) Yalnız II
- B) I ve III
- C) II ve III
- D) I ve II
- E) I, II ve III

6. Hidayet öğretmen şekilde görüldüğü gibi mıknatıs, elektromıknatıs, pil ve iletken tel kullanarak yük taşıyabilen bir sistem tasarlıyor. Elektromıknatıs duvara sabitlenmiştir. Ortasında mıknatıs bulunan ve yük taşıyan tabla ise sabit bir nokta etrafında dönebilmektedir. Sistemde yük çok az aşağıya inerek dengede duruyor.



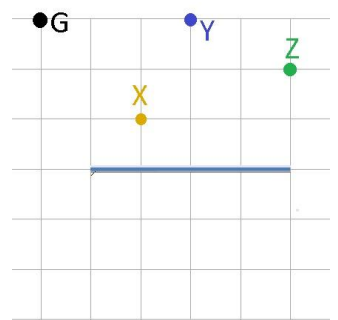
Buna göre sistemin yük taşıma kapasitesi;

- I. Bobindeki sarım sayısına
- II. Mıknatısın manyetik alanına
- III. Mıknatıs ile bobinin uzaklığına
- IV. Pilin gerilimine
- V. İletken telin cinsine
- VI. Bobinin kesitine

değişkenlerinden kaç tanesine bağlıdır?

- A) 2
- B) 3
- C) 4
- D) 5
- E) 6

7. G noktasından bir gözlemci, opak X, Y, Z cisimleri düzlem aynanın önünde durmaktadır.



Buna göre gözlemci X, Y ve Z cisimlerinden hangilerinin düzlem aynadaki görüntüsünü görebilir?

- A) Yalnız X
- B) Yalnız Y
- C) X ve Y
- D) X ve Z
- E) X, Y ve Z