



1.







Yukarıda verilen balonlarda bazı besin içerikleri yer almaktadır.

Buna göre sindirime uğramayan besini bulmak isteyen Erdem hangi balonları seçmelidir?

- A) 1 ve 2
B) 1 ve 4
C) 2, 3 ve 4
D) 1, 2 ve 4

2.

Aşağıdaki öğrencilerden hangisinin yağlar ile ilgili verdiği bilgi yanlıştır?

- A)  Beste *Deri altında ve iç organların etrafında depolanırlar.*
- B)  Furkan *Balık, et, susam, fındık, ceviz gibi gıdalarda bulunurlar.*
- C)  Filiz *Hem bitkisel hem de hayvansal besinlerde bulunabilirler.*
- D)  Cemil *Üzerlerine nitrik asit damlatıldığında sarı renk meydana gelir.*

3.

Ayrılar Madde	Nitrik asit	lyot çözeltisi	Beyaz kağıt
X			Şeffaf- laştırıyor
Y	Sarı renk veriyor		
Z		Mavi mor renk veriyor	

Yukarıdaki tabloda X, Y, Z besinleri nitrik asit, iyot çözeltisi ve beyaz kağıt ile etkileştiğinde bazı değişimler gözlenmiştir.

Buna göre X, Y, Z besinleri aşağıdakilerden hangisinde doğru verilmiştir?

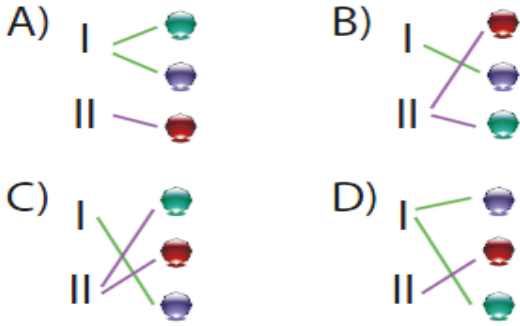
- | | X | Y | Z |
|----|--------|-------|--------|
| A) | Fındık | Et | Ekmek |
| B) | Et | Ekmek | Fındık |
| C) | Ekmek | Et | Fındık |
| D) | Fındık | Ekmek | Et |

4.



Yukarıda zararlı maddeler ve özellikleri verilmiştir.

Buna göre aşağıdaki eşleştirmelerden hangisi doğrudur?



5. Ağıza alınan bir besin maddesinin sindirim kanalında ilerlerken mideye gelmeden önce ve mideden sonra sırasıyla geçtiği organlar aşağıdakilerden hangisinde doğru verilmiştir?

- A) Yutak - Kalınbağırsak
- B) Yemek borusu - Anüs
- C) Yemek borusu - İnce bağırsak
- D) İnce bağırsak - Kalın bağırsak

6.



Esra

Sağlıklı bir insanda iki tane bulunur.



Fulya

İdrarın kandan süzülmesini sağlar.



Seray

Boşaltım sistemi organıdır.



Berke

Kan dolaşımını sağlar.

Yukarıdaki öğrencilerden hangisi böbrekler ile ilgili yanlış bir bilgi vermiştir?

- A) Berke
- B) Seray
- C) Fulya
- D) Esra

7.

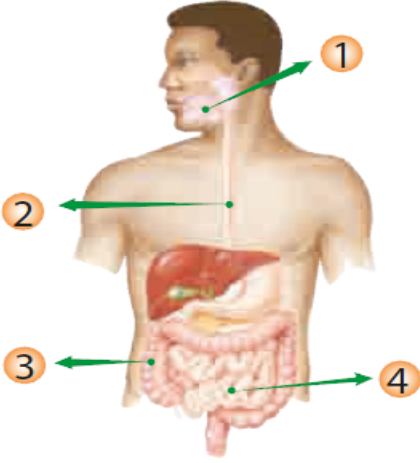
Diş çürüklerine;

- I. Yetersiz ve dengesiz beslenme
- II. Aşırı sıcak ve soğuk içecekler tüketmek
- III. Ceviz, fındık gibi sert kabuklu yiyecekleri dişlerle kırmak

gibi olaylardan hangileri sebep olur?

- A) Yalnız I
- B) I ve II
- C) II ve III
- D) I, II ve III

8.



Yukarıda verilen numaralandırılmış organ ve yapılardan hangisinde sindirim gerçekleşir?

- A) ① B) ② C) ③ D) ④

9.



Yukarıda verilen organ ve yapılardan hangileri boşaltımda görevlidir?

- A) ① , ② ve ④
 B) ① , ③ ve ④
 C) ② , ③ ve ⑤
 D) ③ , ④ ve ⑤

10.

Şule	Pilav - Türlü - Gazoz -
Berfu	Salata - Hamburger - Kola
Eren	Taze fasulye - Salata - Pilav
Ahmet	Makarna - Patates kızartması - Gazoz

Yukarıdaki tabloda dört öğrencinin öğle yemeğinde tükettikleri besinler verilmiştir.

Buna göre hangi öğrenci dengeli beslenmiştir?

- A) Şule B) Berfu
 C) Eren D) Ahmet

11.






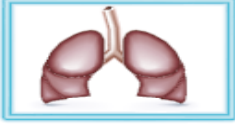




Yukarıda verilen besin içeriklerinden hangisi vücudumuzda ilk önce enerji verici olarak kullanılır?

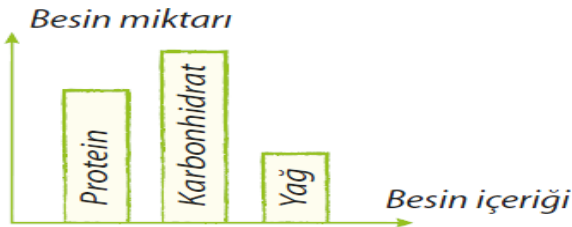
- A) IV B) III
 C) II D) I

12.

Aşağıdakilerden hangisinde vücudumuzda oluşan atık maddelerin uzaklaştırıldığı yapı ve organlar birlikte gösterilmiştir?

- A)  
- B)  
- C)  
- D)  

13.

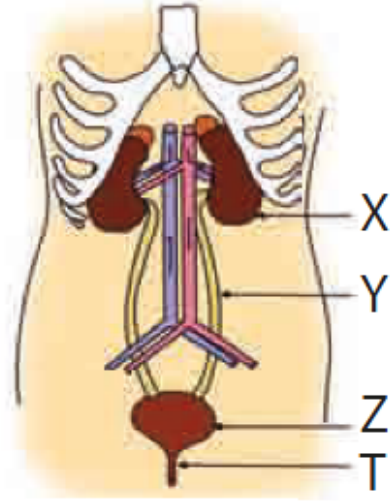


Yukarıda bir besin maddesinde bulunan besin içerikleri ve miktarları gösterilmiştir.

Buna göre, besin maddesi ile ilgili aşağıda yapılan yorumlardan hangisi yanlıştır?

- A) Kullanıldığında enerji verir.
- B) Yapıcı ve onarıcı özelliğe sahiptir.
- C) Besin değeri yüksektir..
- D) İçerisinde yağ olması düzenleyici olduğunu gösterir.

14.



İklim, yukarıda numaralarla gösterilen yapılar ile ilgili araştırma yapıyor.

Buna göre araştırma sonucunda bulunduğu aşağıdaki bilgilerden hangisi yanlıştır?

- A) X, kanı süzerek idrarı oluşturur.
- B) Y, idrarı dışarı atar.
- C) Z, idrarı geçici olarak depo eder.
- D) T yapısının ismi üretradır.

15.

- 1 Besinlerdeki fazla su ve mineralleri geri emer.
- 2 Bazı vitaminleri sentezler.
- 3 Sindirilmiş besinlerin emilimini sağlar.
- 4 Sindirim posalarını anüse gönderir.

Yukarıda verilen görevlerin ince ve kalın bağırsak olarak gruplandırılması aşağıdakilerden hangisinde doğru verilmiştir?

	İnce bağırsak	Kalın bağırsak
A)	1 ve 2	3 ve 4
B)	Yalnız 3	1, 2 ve 4
C)	2 ve 3	1 ve 4
D)	Yalnız 4	1, 2 ve 3

16.

Bazı insanlar sigara içmediği hâlde çevresinde bulunan sigara içen insanlardan etkilenirler. Buna ...●... denir.

Buna göre ● yerine aşağıdakilerden hangisi gelmelidir?

- A) Alışkanlık
- B) Pasif içici
- C) Aktif içici
- D) Bağımlılık

17.

Aşağıda verilen besinlerden hangisi bitkisel yağ içerir?



Peynir



Balık

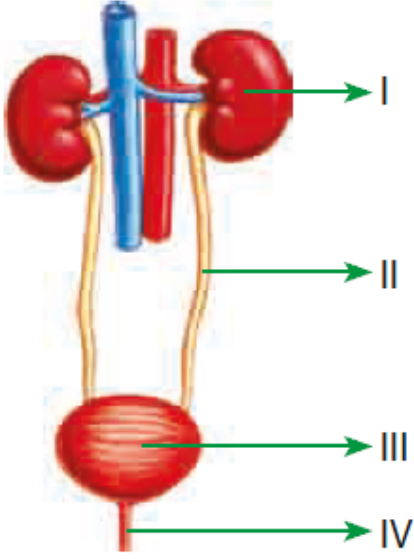


Süt



Zeytin

18.



Yukarıdaki resimde boşaltım sistemi organ ve yapıları numaralandırılmıştır.

Buna göre aşağıdakilerden hangisi yanlıştır?

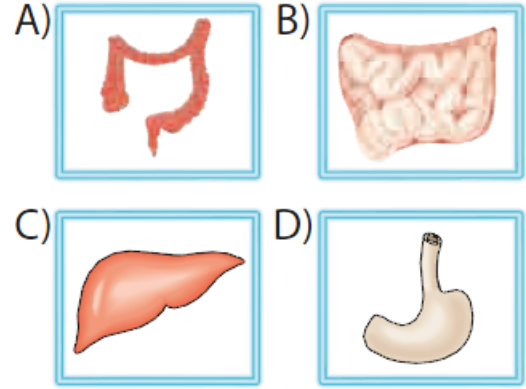
- A) I numaralı yapı böbrektir.
- B) II numaralı yapı, idrarı idrar kesesine taşır.
- C) III numaralı yapı üretradır.
- D) IV numaralı yapı idrarı dışarı atar.

19.

Ben ?
kimim

Sindirim yapmam ama posadaki su ve mineralleri emerim.

Yukarıdaki sindirim sistemi organı aşağıdakilerden hangisidir?



20-

Uçları sivridir. Yiyecekleri koparıp, parçalar. 2 tanesi alt çenede 2 tanesi üst çenede bulunur.

Yukarıda özellikleri verilen diş çeşidi aşağıdakilerden hangisidir?

- A) Köpek dişleri
- B) Azı dişleri
- C) Kesici dişler
- D) Yirmi yaş dişleri